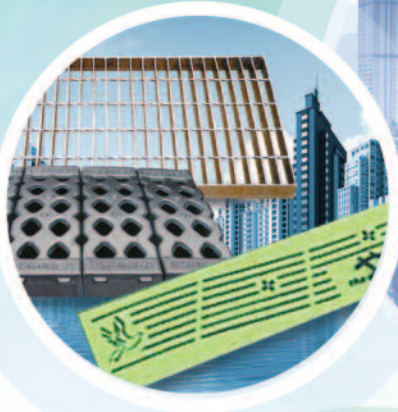
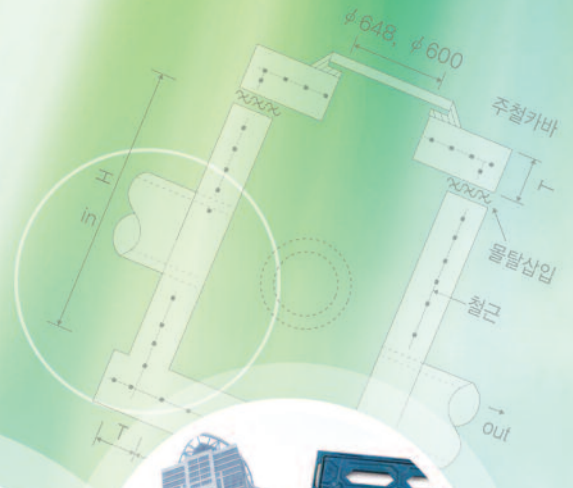


JEONDO

토목 / 건축 / 잡자재 납품기업



인간을 위한 삶의 공간 창출, 안전하고 튼튼한 도시기반시설의 건설을 위해 우수한 인력과 뛰어난 제품으로 최선을 다하겠습니다.

안녕하십니까?

당사는 토목 및 건축현장의 다년간의 축적된 기술영업으로 정직하고 우수한 품질의 제품을 건설현장에 공급하고자 노력하는 업체가 되겠습니다.

(주)전도산자는 우수한 품질, 신속한 납기, 저렴한 가격과 더불어 믿음과 신용으로 귀사의 번창과 함께 할 것이며, 귀사의 건설현장에 우수한 제품을 보다 안전하게 납품할 수 있도록 귀사의 입장에서 최선을 다하는 회사가 되도록 노력하겠습니다.

아울러 다년간의 노하우로 귀사의 입장에서 최선을 다하는 회사로 찾아 뵙겠습니다.

기타 제품에 관한 궁금한 사항은 언제든지 전화 또는
온라인을 통해 문의해 주시면
신속하고 정확한 답변을 약속드립니다.

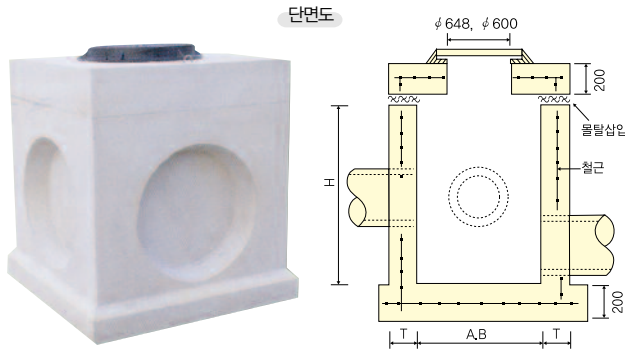
J E O N D O I N D U S T R Y



Contents

		콘크리트 사각맨홀/원형맨홀/조립식 인터터맨홀 ●———— 04	
			원형·사각 주철뚜껑 칼라사각 맨홀뚜껑 ●———— 05
			무소음 트렌치/스틸그레이팅 디자인(압연강재)뚜껑 ●———— 07
			측구수로관/플룸관/흡관 PE배수로 ●———— 10
			파형강관/Spiro Type PE이중벽하수관 ●———— 12
		고강성 PVC이중벽관 HDPE DC관 ●———— 14	
			THP 하수관 PVC PIPE/S.D.P.다발관 ●———— 15
			PE빗물받이/PE맨홀집수정 PE흡통받이/메가오수받이 ●———— 16
			경계석/PE코팅사다리/문양거푸집 드레인 보드/와이어 메쉬 ●———— 18

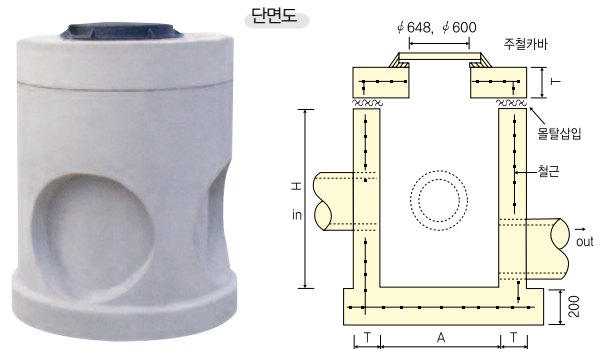
JD 사각 맨홀



A	B	H	T
300	400	600	-
300	400	800	-
300	400	1,000	-
450	450	600	150
500	500	800	-
500	500	1,000	-
600	600	600	-
600	600	1,000	150
700	700	1,000	150

A	B	H	T
800	800	1,000	150
900	900	1,200	150
900	900	1,500	150
1,000	1,000	1,000	150
1,000	1,000	1,200	150
1,000	1,000	1,500	150
1,200	1,200	1,200	150
1,200	1,200	1,500	150
1,500	1,500	1,500	-

JD 원형 맨홀



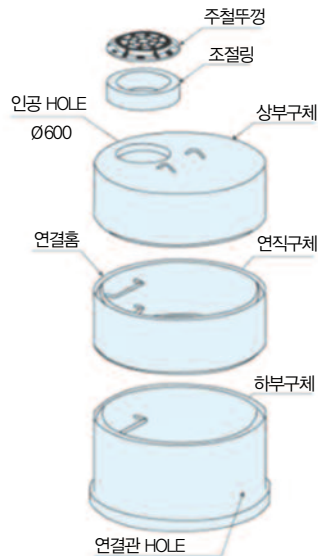
호칭	A	B	T
원형맨홀	(1호) 900	1,200	200
	900	1,500	200
	(2호) 1,200	1,200	200
	1,200	1,500	200
	(3호) 1,500	1,500	200
	노바사용	Ø900	H는 현장 조건에 따른 주문제작
	Ø1200		200
	Ø1500		200

JD 조립식 인버터맨홀

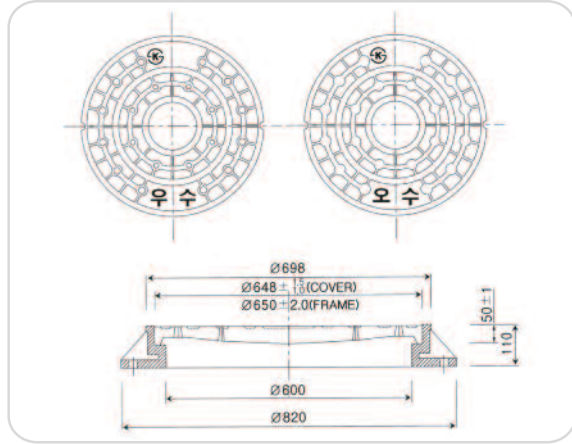
오수전용 맨홀로서 오수흐름을 원활히 해 주기 위해 전용 인버터를 설치, 침전을 방지하여 악취와 수밀성을 차단할 수 있다.



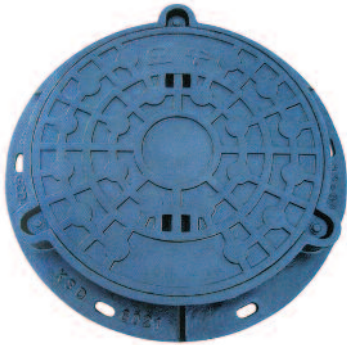
I 오수관로용 맨홀(하천용)



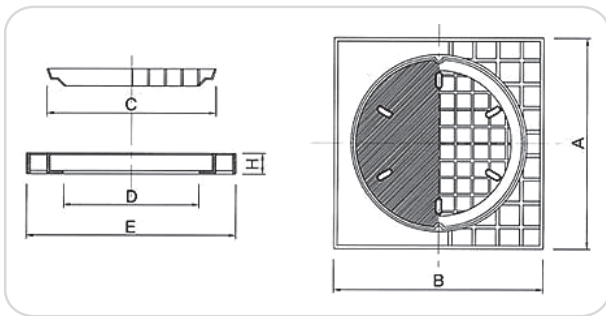
JD ⊕ Ø648 하수도용 우수·오수맨홀 뚜껑



JD 밀폐형 Ø648 맨홀 뚜껑

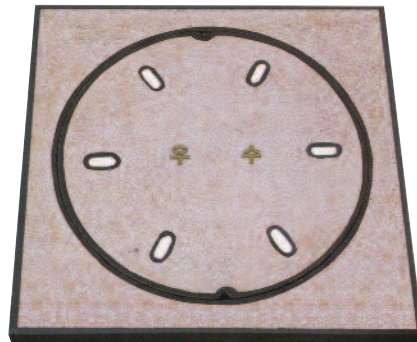


- 재질 : 닥타일(GCD450)
표시 : 분류하수관, 수중용, 일반도로용
특징
1. 뚜껑과 받침을 볼트로 완전체결하고 사이에 고무패킹을 삽입하여 수밀 밀폐가능
 2. 홍수 및 고도한 배수로 따른 수압발생으로 인한 역류를 차단함으로 맨홀뚜껑 이탈방지
 3. 볼트체결에 의하여 맨홀뚜껑의 도난 방지



품목	A	B	C	D	E	H
내경600(800X800X60) 우수	800	800	648	600	800	60
내경600(800X800X60) 오수	800	800	648	600	800	60

JD 칼라 사각맨홀 뚜껑



사각/원형 맨홀, 맨홀 뚜껑

다터일 주철 뚜껑, 무스음 트랜치

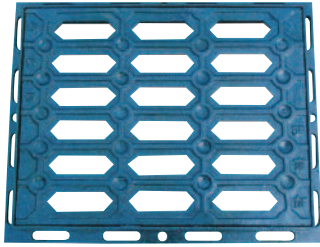
그레이팅류

하수관류

빗물/오수받이

경계석, 수로관, 기표점 의

JD 닥타일 주철 뚜껑

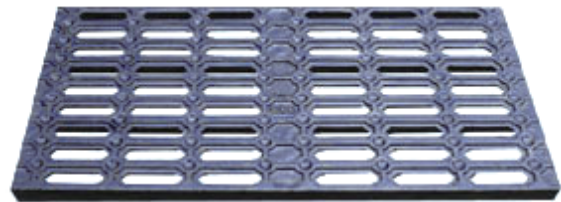
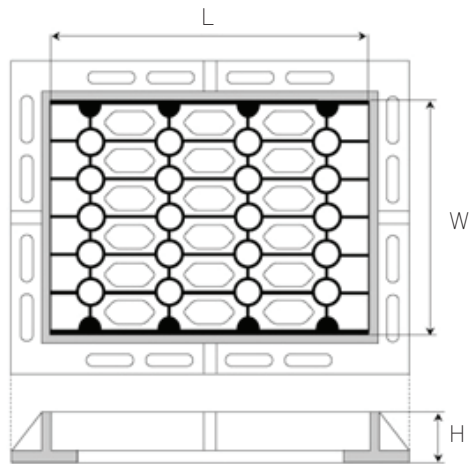


제품규격	W	L	H
GCD 400 × 500 × 50 우수	400	500	50
GCD 500 × 500 × 50 (70)	500	500	50 (70)
GCD 600 × 600 × 50 (70)	600	600	50 (70)
GCD 700 × 700 × 50 (70)	700	700	50 (70)
GCD 800 × 800 × 50 (70)	800	800	50 (70)
GCD 900 × 900 × 50 (70)	900	900	50 (70)
GCD 1,000 × 1,000 × 50 (70)	1000	1000	50 (70)
GCD 1,100 × 1,100 × 50 (70)	1100	1100	50 (70)
GCD 1,200 × 1,200 × 50 (70)	1200	1200	50 (70)
GCD 1,300 × 1,300 × 50 (70)	1300	1300	50 (70)

제품규격	W	L	H
GCD 400×500×50 오수	400	500	50
GCD 500×500×50 오수	500	500	50
GCD 600×600×50 오수	600	600	50
GCD 700×700×50 오수	700	700	50
GCD 800×800×50 오수	800	800	50

닥타일 각형제품

구상 흑연 주철로 제작되는 도로 측구 계열 및 횡단용 제품으로 안정성 및 실용성을 보완시킨 제품군



JD 무소음 트렌치

아연 용융 도금으로써 아파트 주차장 입구 등에 쓰이는 제품



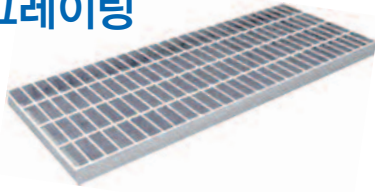
호칭	규격	시공 시 앵글 규격	비고
200(w)	(185-195)×27h	30×30×3t	규격 앵글
	(185-195)×35h	40×40×3t	규격 앵글
	(185-195)×45h	50×50×4t	규격 앵글
300(w)	(185-295)×35h	40×40×3t	규격 앵글
	(185-295)×45h	50×50×4t	규격 앵글
400(w)	(385-395)×48h	55×55×4t~5t	절곡 앵글, 측구수로관
500(w)	(485-495)×50h	55×55×4t~6t	적곡 앵글, 측구수로관

* 600(w) - 주문제작 가능

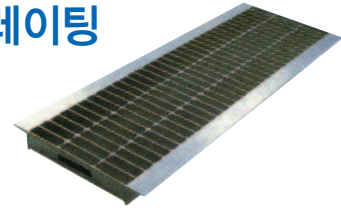
1. 완벽한 소음방지효과 : 소음방지패드 부착으로 완벽한 소음방지
2. 과속방지턱 역할 : 아치형 형상으로 과속방지 역할
3. 분실방지 역할 : 풀림방지 화스너를 사용해 분실 방지
4. 유지/보수비용의 절감 : 한번 설치로 반영구적인 사용 및 유지/보수 비용의 절감
5. 시공이 용이함 : 10cm간격으로 조립되어 설치 길이의 제한이 없음
6. 친환경적 : 외관이 미려하여 공원, 아파트 단지내의 경관과 조화로움
7. 주요 설치장소
 - 아파트 정문 입구 및 단지내 횡단도로
 - 아파트 지하주차장 진출입로 및 주차장내 배수로
 - 공원내 배수로
 - 주택가 소방도로의 횡단하수도
 - 백화점 및 대형건물의 진출입로 및 배수로
 - 공장 및 창고의 진출입로 등



JD 스틸 그레이팅

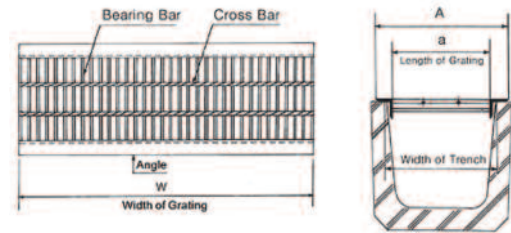
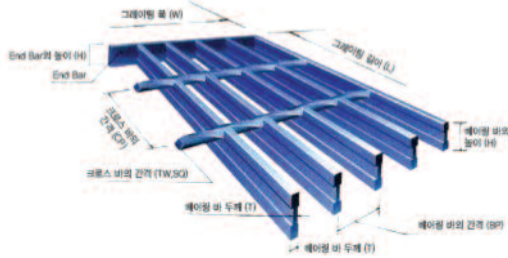


JD U형 그레이팅

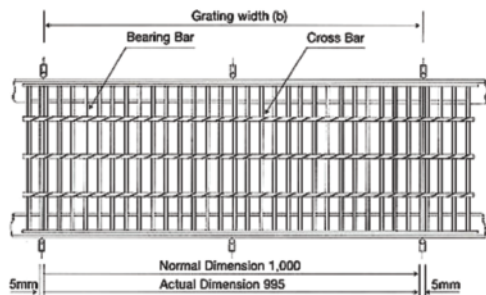


소재명	TYPE		I-25	I-32	I-38	I-44	I-50	I-50-2	I-55	I-65	I-75
I-BAR	BEARING BAR	DIMENSION (mm)									
		MOMENT OF NERTIA(cm ⁴)	0.605	1,251	2,083	3,221	4,609	6,432	8,488	13,960	21,387
		MODULUS OF SECTION(cm ³)	0.484	0.782	1,096	1,464	1,844	2,573	3,086	4,295	5,703
FLAT-BAR	BEARING BAR	DIMENSION (mm)									
		MOMENT OF NERTIA(cm ⁴)	0.605	1,251	2,083	3,221	4,609	6,432	8,488	13,960	21,387
		MODULUS OF SECTION(cm ³)	0.484	0.782	1,096	1,464	1,844	2,573	3,086	4,295	5,703

I 스틸그레이팅 - 구조 및 특징



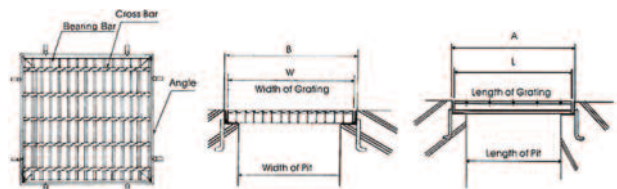
JD 측구형 스틸그레이팅



수로관 규격	그레이팅 규격	중량	수로관 규격	그레이팅 규격	중량
벤치 200 用	185x995x25	7.19	벤치 400 用	385x995x32	15.25
	185x995x32	9.10		385x995x44	21.50
벤치 300 用	285x995x25	9.75	수로 400 用	385x995x50	23.90
	285x995x32	12.17		405x995x32	15.81
수로 300 用	285x995x44	17.44	U형 400 用	405x995x44	22.26
	285x995x50	19.46		405x995x50	24.73
U형 300 用	295x995x25	9.97			
	295x995x32	12.45			

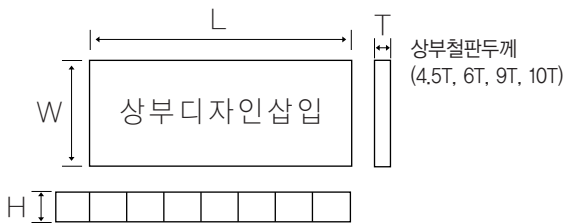
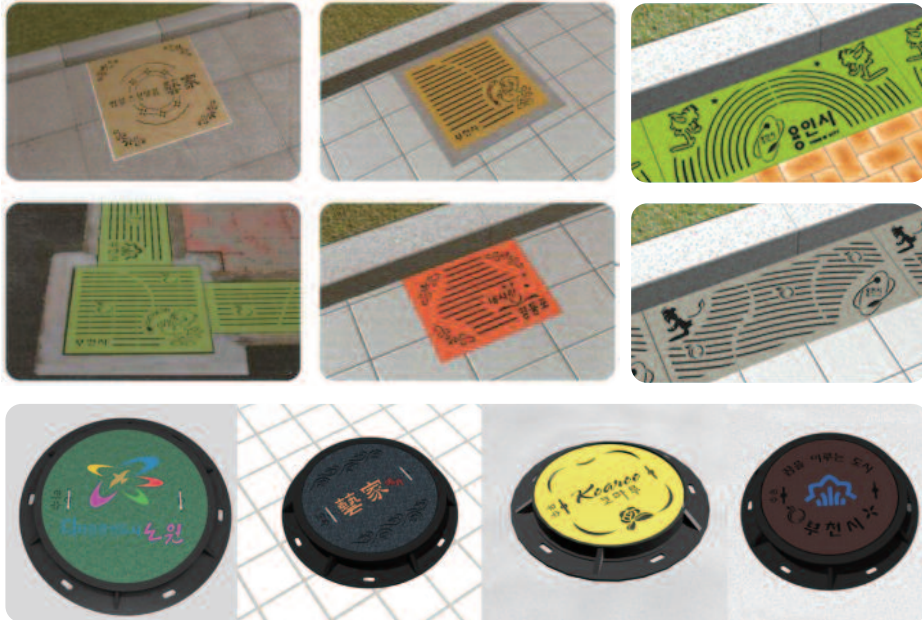
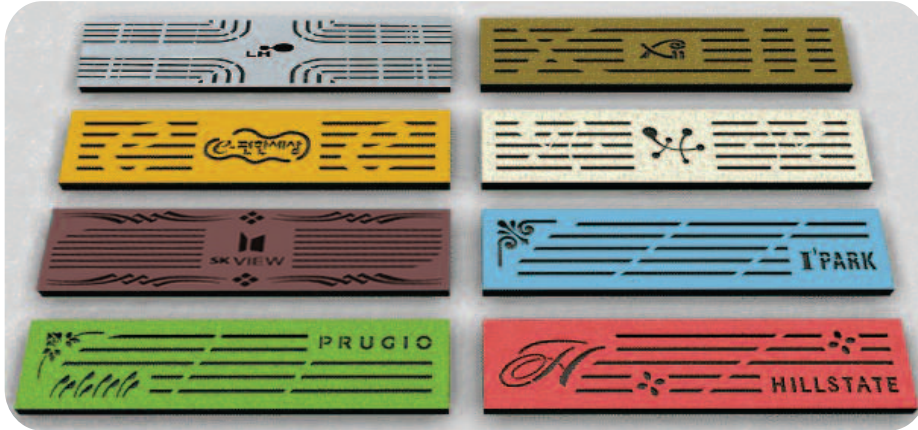
규격	중량(kg)	규격	중량(kg)
I-bar(h) 치수(axb)		I-bar(h) 치수(axb)	
150x995	5.43	I-50x5x3 300x995	16.51
200x995	6.56	400x995	20.94
I-25x5x3 255x995	8.09	500x995	25.39
300x995	9.10	600x995	29.79
200x995	8.10	I-50x7x4 400x995	26.90
I-32x5x3 300x995	11.16	600x995	48.41
345x995	12.96	I-65x7x4 700x995	55.54
400x995	14.22	700x995	63.59
300x995	17.96	800x995	71.74
I-44x5x3 400x995	19.01	I-75x7x4	
500x995	23.06		
600x995	27.11		

JD 집수정용 스틸그레이팅



규격(WxLxH)	중량(kg)	규격(WxLxH)	중량(kg)
400x500x50	17.12	1000x1000x50	61.64
500x600x50	23.43	1000x1000x75	106.10
700x700x50	34.55	1100x1100x50	72.83
700x700x75	56.74	1100x1100x75	123.74
800x800x50	42.00	1300x1300x50	97.96
800x800x75	72.30	1300x1300x75	166.67
900x900x50	51.36	1600x1600x50	140.21
900x900x75	87.06	1600x1600x75	245.22

디자인(압연강재) 그레이팅



집수정용 디자인그레이팅 치수표

규격	단위	사용앵글
395x495x42	개	50x50x4T
395x495x44	개	50x50x4T
395x495x48	개	55x55x4T
395x495x50	개	55x55x4T
695x695x50	개	55x55x4T
895x895x50	개	55x55x4T
995x995x50	개	55x55x4T
1050x1050x50	개	55x55x4T

차도용 상부 철판두께 6T

측구형 디자인그레이팅 치수표

규격	단위	사용앵글
195x995x23	개	30x39x3T
195x995x36	개	40x49x3T
295x995x36	개	40x40x3T
295x995x38	개	40x40x3T
395x995x36	개	50x50x4T
495x995x42	개	50x50x4T
595x995x42	개	50x50x4T
295x995x44	개	50x50x4T
395x995x44	개	50x50x4T
495x995x44	개	50x50x4T
595x995x44	개	50x50x4T
395x995x44	개	50x50x4T
495x995x44	개	50x50x4T
595x995x44	개	55x55x4T
295x995x50	개	55x55x4T
395x995x44	개	55x55x4T
495x995x44	개	55x55x4T
595x995x44	개	55x55x4T

차도용 상부 철판두께 6T

시각/영역 맨홀, 맨홀 뚜껑

다터일 주철 뚜껑, 무스음 트랜저

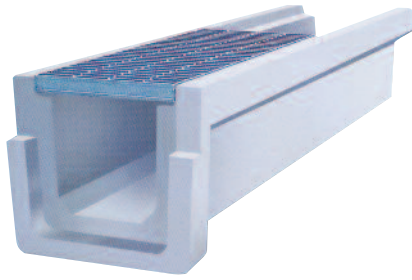
그레이팅류

하수관류

빗물/오수받이

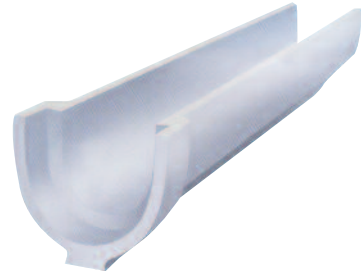
경계석, 수로관, 기표집 외

JD 측구수로관



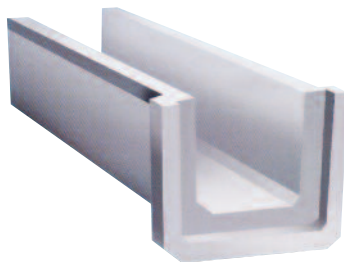
호칭	폭	규격(mm)		
		깊이	두께	길이
200C	200	200	150	2000
300C	300	300	150	2000
400C	400	400	150	2000
500C	500	500	150	2000

JD U형 플룸관



호칭	폭	규격(mm)		
		깊이	두께	길이
U-300	310	275	32	2000
U-400	425	350	38	2000
U-500	530	425	52	2000
U-600	640	500	60	2000

JD 벤치플룸관



I 벤치플룸관 II종

호칭	폭	규격(mm)		
		깊이	두께	길이
BF-300	300	200	40	2000
BF-400	400	260	50	2000
BF-450	450	295	50	2000
BF-500	500	320	55	2000
BF-600	600	380	60	2000

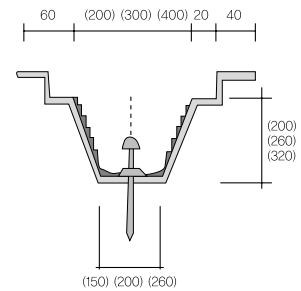
II 벤치플룸관 III종

호칭	폭	규격(mm)		
		깊이	두께	길이
300C	300	300	50	2000
400C	400	400	60	2000
500C	500	500	70	2000
600C	600	600	75	2000
700B	700	600	75	2000
800B	800	700	80	2000
1000A	1000	800	85	2000

JD PE 배수로



단면도



규격(검정)

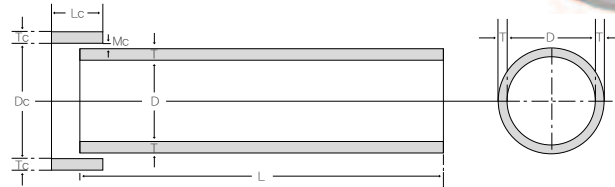
200×150×1000
300×200×1000
400×260×1000
500×320×1000
600×440×1000

원심력 흡관

I A형

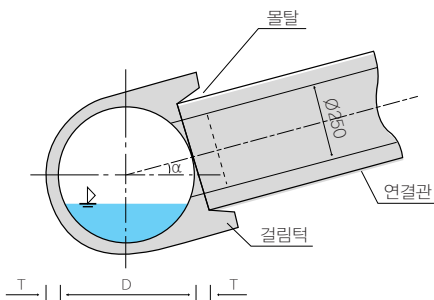


I B형 소켓식

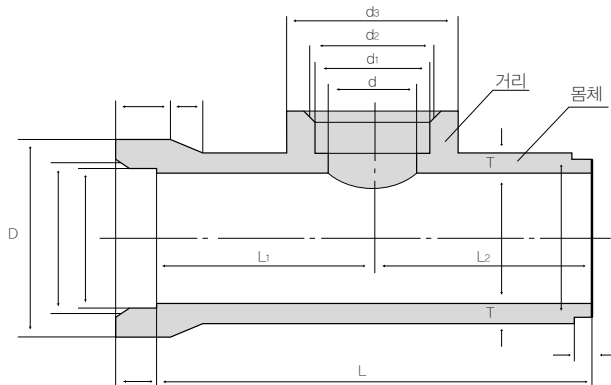


호 칭	관					칼 라				참고질량(kg)			
	안지름(D)	허용차	두께(T)	허용차	길이(L)	허용차	De	Te	Le	Me	관	칼라	계
250	250	±3	28	+3,-2	2,500	+10,-5	330	31	150	12	153	13	166
300	300	±4	30	+4,-2			390	33			194	16	211
350	350		32				240	20			260		
400	400		35				299	24			323		
450	450		38				364	39			403		
500	500		42				447	47	494				
600	600	50	638	61			699						
700	700	58	863	82			945						
800	800	66	1,122	110			1,232						
900	900	75	1,435	140			1,575						
1,000	1,000	82	1,741	200	1,941								
1,100	1,100	±6	88	+6,-3	1,312	88	2,052	240	2,292				
1,200	1,200		95		2,414	290	2,704						
1,350	1,350		103		2,997	340	3,277						
1,500	1,500		112		3,543	410	3,953						

흡관(접속관)



• 주의 : 연결관의 경사방향은 수평에서 $\alpha=5\sim10^\circ$ 내외의 상방향으로 설치한다.

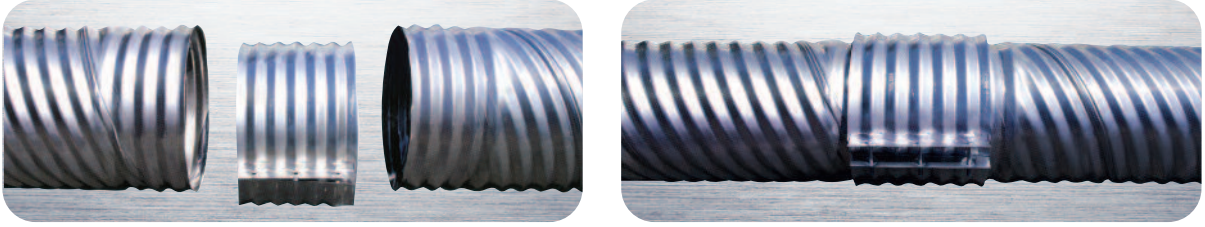


호 칭	사용흡관 규격			적용되는 접속흡관 규격	
	안지름(D)	두께(T)	길이(L)	Ø250	Ø300
400	400	35	2,500	○	×
450	450	38		○	×
500	500	42		○	×
600	600	50		○	○
700	700	58		○	○
800	800	66		○	○
900	900	75		○	○
1,000	1,000	82		○	○
1,100	1,100	88		○	○
1,200	1,200	95		○	○
1,350	1,350	103	○	○	

구 분	접속 흡관부 치수표	
	Ø250	Ø300
c	양 TAPER 15°	양 TAPER 15°
d	250	250
d1	314	314
d2	310	310
d3	370	370
	65	65
	90	90

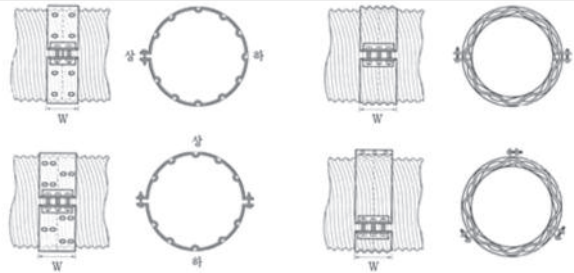
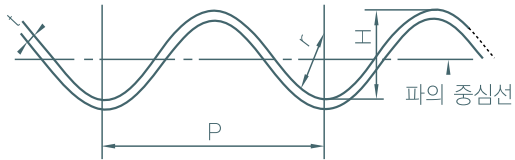
JD 파형강관

파형강관은 아연도금의 강판을 파형성형하여 강성을 높인 다음 나선형으로 조관하여 그 구조적인 안전성과 내구성이 탁월하여 부식에 강하고 수명이 길어지는 배수 구조물임



〈커플링 밴드 연결방식〉

단면 모양 및 치수



기호	치 수		
	파의 피치 P(mm)	파의 깊이 H(mm)	파의 굽힘 반지름
SCP 1RS	68.0	13.0	175
SCP 3RS	76.2	25.4	175



용배수용

주택단지, 공단 등 토지 개발 시 배수관, 도로 철도 중/횡배수관, 공장배수로, 골프장 공사용, 가설수로, 관개용수관

구조물 통로용

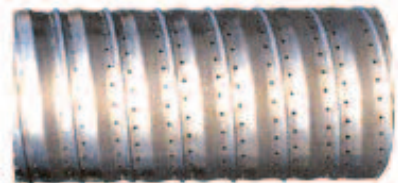
지하공동구 도로, 철도 지하횡단 통로, 소형터널

기타

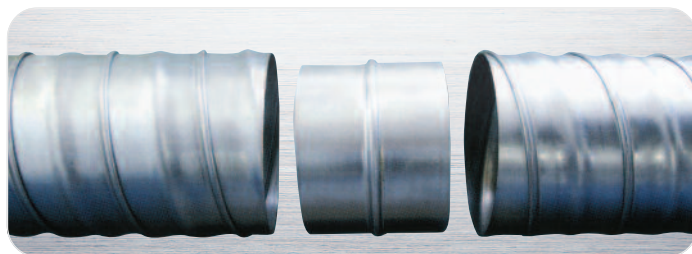
집수용 말뚝, 토류벽, 성토하중 경감용, 콘크리트 거푸집, 소형관정 보호함, 방화용, 터널배수용 등

파형유공관

운동장, 터널공사등의 지반배수에 널리 쓰이며 치밀한 타공으로 타공으로 별도의 부직포시공이 필요없음



JD Spiro Type (주택공사 및 택지 개발용)

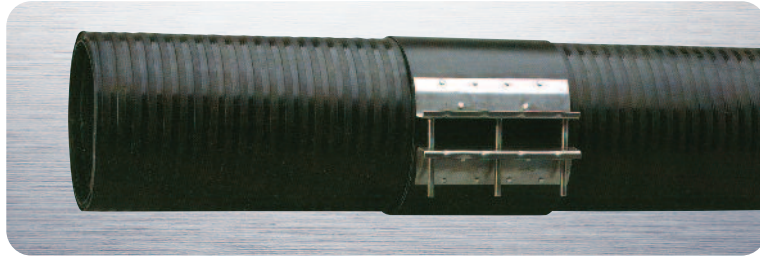


〈슬리브 밴드 연결방식〉

치수 및 허용오차

파의 피치 P(mm)	파의 깊이 H(mm)	락심간격L(mm)	파의 굽힘 반지름 R(mm)	굽힘 반지름 R(mm)
60	10	117	60	60
±2.0	±2.0	지정길이의±4.0	±10	길이±0.30이하

PE 이중벽(삼중벽) 하수관



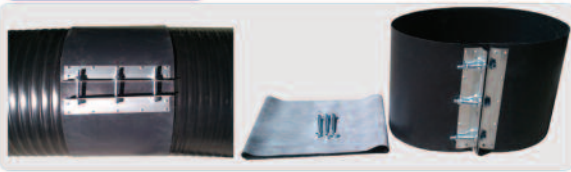
I PE 하수관 1급

호칭	규격				본당길이(L)
	내경(D)(mm)	외경(OD)(mm)	두께(T)(mm)	중량(kg/m)	
150mm(1급)	150	175	12.5	4.0	6M
200mm(1급)	200	228	14	5.1	6M
250mm(1급)	250	280	15	6.7	6M
300mm(1급)	300	338	19	9.3	6M
350mm(1급)	350	394	22	13.0	6M
400mm(1급)	400	450	25	18.0	6M
450mm(1급)	450	508	29	21.0	6M
500mm(1급)	500	562	31	28.0	6M
600mm(1급)	600	678	39	35.0	6M
700mm(1급)	700	788	44	50.7	6M
800mm(1급)	800	900	50	65.9	6M
900mm(1급)	900	1012	56	82.6	6M
1000mm(1급)	1000	1124	62	104.2	6M

I PE 하수관 2급

호칭	규격				본당길이(L)
	내경(D)(mm)	외경(OD)(mm)	두께(T)(mm)	중량(kg/m)	
150mm(2급)	150	174	12	3.3	6M
200mm(2급)	200	224	12	4.6	6M
250mm(2급)	250	278	14	6.0	6M
300mm(2급)	300	328	14	7.3	6M
350mm(2급)	350	380	15	9.8	6M
400mm(2급)	400	438	19	12.8	6M
450mm(2급)	450	494	22	16.7	6M
500mm(2급)	500	550	25	19.8	6M
600mm(2급)	600	662	31	29.9	6M
700mm(2급)	700	778	39	39.3	6M
800mm(2급)	800	888	44	51.0	6M
900mm(2급)	900	1000	50	64.0	6M
1000mm(2급)	1000	1122	58	79.0	6M

연결구 - PE밴드



연결구 - SUS밴드



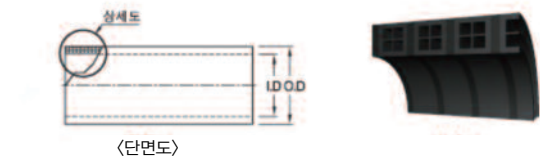
연결구 - 환봉



이중벽관

폴리에틸렌(P.E)을 “**ㄱ**”형 구조 단면의 프로파일로 압출하고, 이를 용수철과 스파이럴 타입으로 감으면서 프로파일 사이에 “**1**”자 beam이 일정한 간격으로 중심층이 형성되도록 그 사이에 PE수지를 압밀하여 제조한 관이다.

45°곡관(Elbow 45°) 90°곡관(Elbow 90°) 정티(Tee) 이경티(Reducing Tee)



다중벽관

폴리에틸렌(P.E)을 “**+**”형 구조 단면의 프로파일로 압출하고, 이를 용수철과 스파이럴 타입으로 감으면서 프로파일 사이에 “**1**”자 beam이 일정한 간격으로 중심층이 형성되도록 그 사이에 PE수지를 압밀하여 제조한 관이다.

시각/영역 맨홀, 맨홀 뚜껑

다터일 주철 뚜껑, 무수용 트랜치

그라이팅류

하수관류

빗물/오수받이

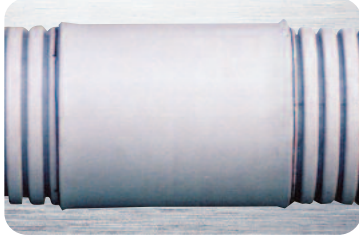
경계석, 수로관, 기판접이



Ⓜ 고강성 PVC 이중벽(D.C)관

하수관(KSM 3600) 획득한 제품으로 외압강도가 가장 우수한 점, 수밀성 보장

I 소켓식 체결방법

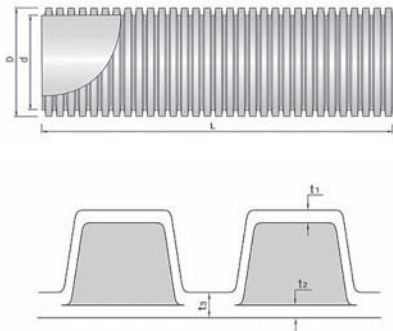


〈소켓식〉

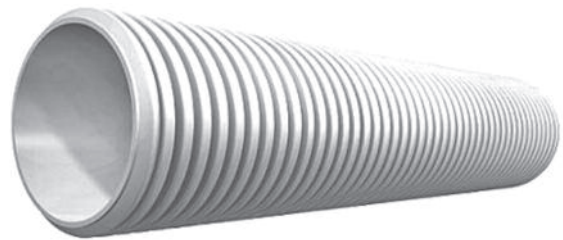


〈소켓내면과 외면에 윤활제, 비눗물, 풍풍 등을 바른다〉

호칭	평균외경	평균내경
100	125	110
150	181	160
200	239	210
250	296	260
300	356	310
400	460	400
450	513	450
500	565	500
600	675	600

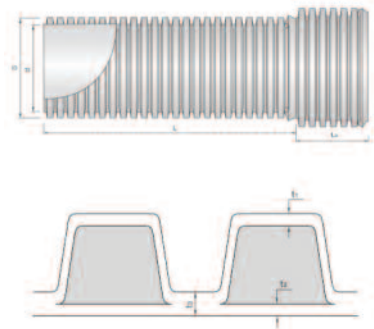


규격	평균바깥지름(D)		평균안지름(D)(참고용)	최소두께(t)		
	기본치수	허용차		바깥벽(t ₁)	안벽(t ₂)	골(t ₃)
100	125	±0.75	110	0.6	1.0	1.3
150	181	±0.90	160	0.7	1.0	1.4
200	239	±0.90	210	0.9	1.1	1.6
250	296	±1.20	260	1.0	1.5	2.0
300	356	±1.35	310	1.3	1.7	2.2
400	460	±1.80	400	1.4	2.3	3.0
450	513	±2.10	450	1.7	2.8	3.4
500	565	±3.00	500	2.0	3.0	4.0
600	675	±3.00	600	2.5	3.5	4.5



일체형 고강성 PVC 이중벽관 (확관)

규격(mm)	접속부 평행부 길이(최소값)	접속부 길이(L ₁)	접속부 안지름(D ₁)
100	120	135	126.5±0.8
150	145	160	138.0±1.0
200	165	190	242.0±1.2
250	180	210	298.0±1.5
300	210	240	359.5±1.8
400	240	275	463.5±2.3
450	240	285	516.0±2.5
500	310	350	569.0±3.0
600	330	375	680.5±3.0



HDPE-DC관

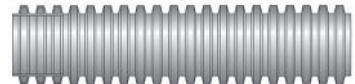
외압강도가 우수한 제품으로 대 단지 APT 및 학교 운동장, 골프장에 주로 쓰임



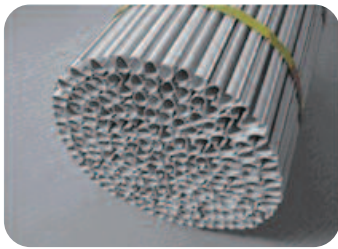
규격(mm)	내경(d)	외경(D)
100	123±2	107±2
150	179±2	154±2
200	234±2	203±3
250	288±3	250±3
300	346±4	300±4
400	450±4	400±4

비고 직관의 길이: 6M
관의 허용차: ±30m/m(길이 조정가능)

규격(mm)	외경(D)	내경(d)	T ₁	P
100	123±2	107±2	1.5	8.0
150	178±2	154±2	1.7	12.0
200	232±2	203±3	1.8	15.0
250	286±3	250±3	1.8	18.0
300	344±4	304±4	2.1	22.0
400	450±4	400±4	2.6	25.0



S.D.P. 다발관



다발관의 용도

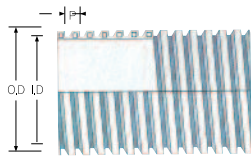
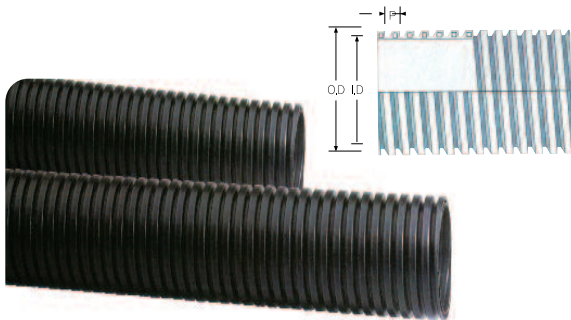
- 운동장, 공원, 골프장 및 택지 등의 암거배수용
- 도로, 터널 등의 암거배수용
- 연약지반의 배수용
- 쓰레기매립장의 침출수처리용
- 구조물의 배면수 처리용
- 건축물의 영구배수 시스템용
- 기타 각종 토목공사 암거배수용

다발수 관경

다발수	관경
8본	75mm
13본	100mm
25본	25mm
35본	150mm
58본	200mm
97본	250mm
142본	300mm
252본	400mm



THP 하수관



규격(mm)	내경(d)	외경(D)	규격(mm)	내경(d)	외경(D)
100	100±1.5	116±1.5	450	450±4.0	516±4.0
125	125±2.0	145±2.0	500	500±4.5	566±4.5
150	150±2.0	173±2.0	600	600±5.0	676±5.0
200	200±2.5	234±2.5	700	700±6.0	790±6.0
250	250±2.5	285±2.5	800	800±7.0	904±7.0
300	300±3.0	340±3.0	900	900±8.0	1,018±8.0
350	350±3.0	390±3.0	1,000	1,000±10.0	1,131±10.0
400	400±4.0	450±4.0			

PVC PIPE (VG₁, VG₂) KS



VG ₁			VG ₂		
규격(mm)	외경	두께	규격(mm)	외경	두께
16	22	2.7	35	42	1.8
20	26	2.7	40	48	1.8
25	32	3.1	50	60	1.8
30	38	3.1	65	76	2.2
35	42	3.1	75	89	2.7
40	48	3.6	100	114	3.1
50	60	4.1	125	140	4.1
65	76	4.1	150	165	5.1
75	89	5.5	200	216	6.5
100	114	6.6			
125	140	7.0			
150	165	8.9			
200	216	10.3			

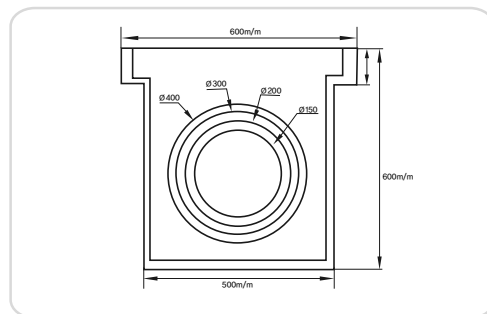
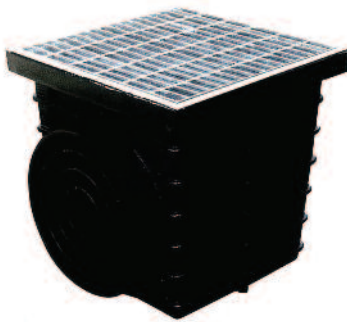
JD PE 빗물받이



제품규격	A	B	허용오차
310×395×400			
410×510×600	590	640	±10
410×510×940	890	940	±10

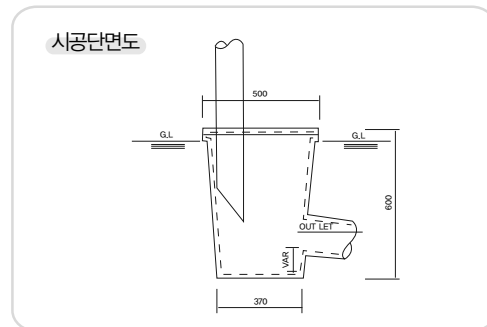
시공방법 도로 경계석을 부설하고 "L"형 콘크리트 측구를 타설할때 빗물받이에 시공될 위치를 2M정도 띄어놓는다. 빗물받이의 부설위치의 연결관이 터파기를 동시에 실시하여 빗물받이 상단이 "L"형 측구 표면보다 2~3cm정도 낮게 설치한 후 빗물받이 연결관을 입히고 배수본관 쪽으로 연결관을 연결 시공한다. 되메우기를 한 후 빗물받이가 설치된 부위에 "L"형 측구를 연결 시공하고 뚜껑부위에 빗물의 진입배수가 용이하도록 뒷마감한다.

JD PE 집수정



제품규격
600×600×600
800×800×800

JD PE 홈통받이



제품규격	허용오차
430×600	±10

JD PE 박스



제품규격
600×600×600

메가오수받이

| Mega 오수받이의 특성

1. 내구성

- 내한성을 향상시키는 내충격 보강재 강화
- 내화학적 특성이 강해 장기내구성 우수

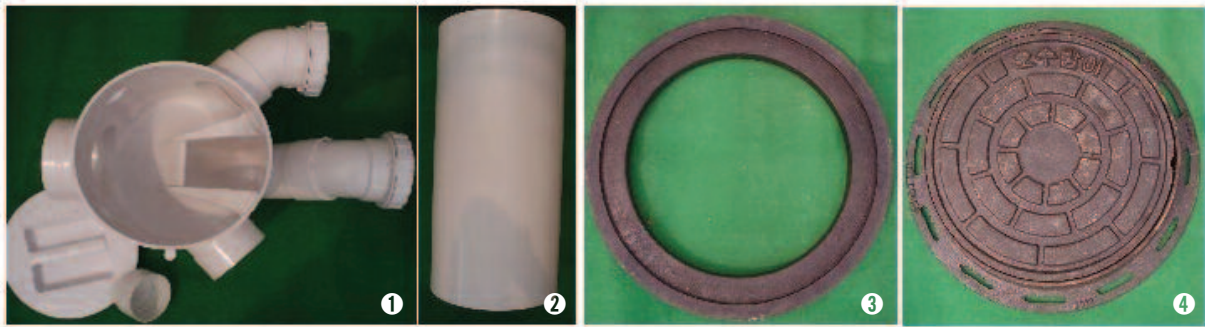
2. 시공성

- 바닥면의 높이를 현장 여건에 따라 조절이 가능
- 가동형 U형 곡관을 사용하여 연결시공이 탁월

3. 기능성

- 국내 최초 U형 곡관과 뚜껑 고무링을 채용(악취의 역류방지)
- 손잡이가 달린 가벼운 뚜껑을 사용하여 유지, 관리가 용이
- 사출일체형으로 제작되어 내명이 평활하고 이물질이 잔류하지 않아 통수율 증가
- 유지관리를 소제도구를 패키지화하여 고객만족도 극대화

| 트랩 내장형 오수받이



1. 박스구성품

몸체 (높이 34.5cm),
45도 변환소켓 2개, 마감캡, 속뚜껑

2. 입상관

300mm 높이(65cm)

3. PE 받침대

높이(6.5cm)

4. 주물뚜껑

높이(9cm)

| 트랩 내장형 오수받이 특징

- 유입 : pvc 100mm 유출 : pvc 150mm
- 트랩이 내장되어 악취를 완벽히 차단함.
- 유지관리가 용이함.

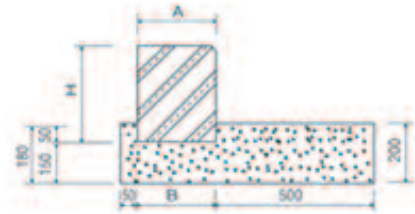
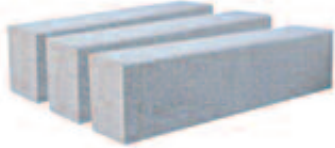
<오수의 흐름>



→ : 악취의 흐름 ← : 물의 흐름

JD 화강암 경계석

•직선 경계석



상세도

•경사 경계석



•라운드 경계석

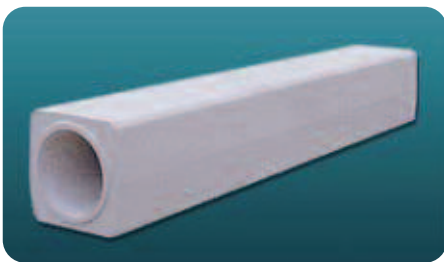


구분	폭	높이	참고중량(kg)	
화강석 (기성제품)	도	150	150	61
	로	180	200	97
		200	250	135
		200	300	162
	낮춤석	180	100	49
		200	100	54
경사석	180	200/100	73	
	200	250/100	95	



JD 원심력 사각 수로관

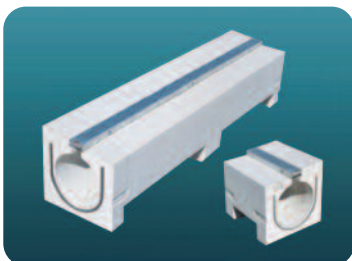
•R형



•RG형



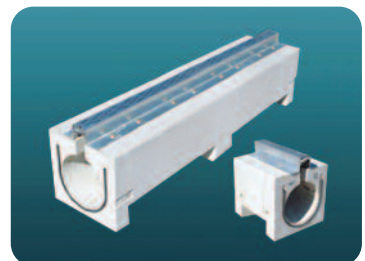
•JD001형



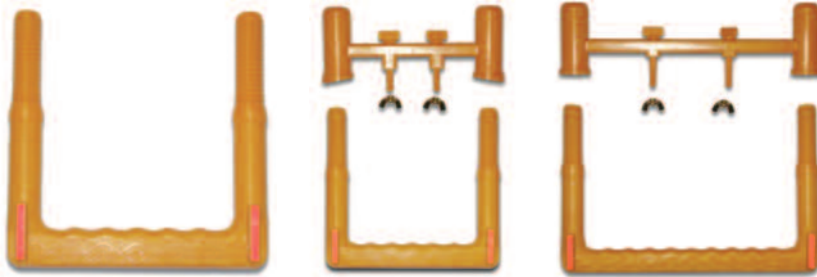
•JD002형



•JD003형

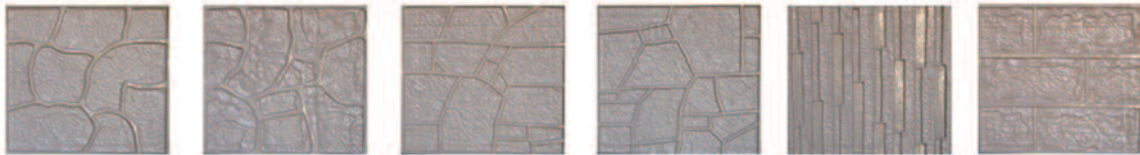


JD PE 코팅사다리



특수강 S20C, ABS수지	
규	200×200× Ø25
격	300×200× Ø25

JD 문양 거푸집(치수 910x910 600x1200)



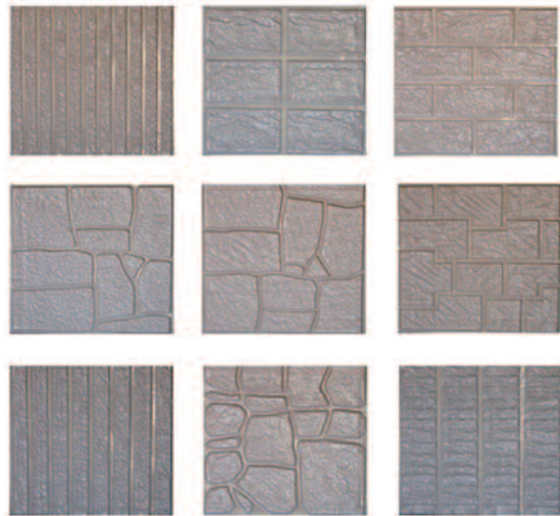
JD 드레인 보드



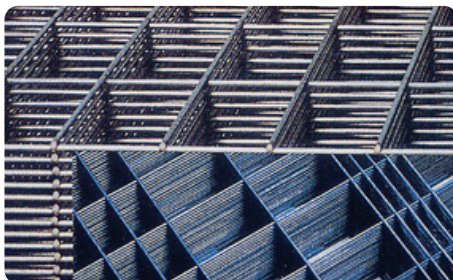
•드레인 보드
80.0cm x 25cm T=0.98cm
Roll type(1Roll=20m²)



•드레인 보드(부직포 부착형)
120cm x 20cm T=0.98cm
Roll type(1Roll=24m²)



JD 와이어 메쉬



선번호	선경(mm)	망목(mm)	중량(kg/3.3m ²)	제품치수
#10	3.2	150x150 / 100x100 / 75x75	2.81 / 4.321 / 5.67	6"x6" / 6"x12"
#8	4.0	150x150 / 100x100 / 75x75	4.39 / 6.58 / 8.86	6"x6" / 6"x12"
#6	4.8	150x150 / 100x100 / 75x75	6.37 / 9.47 / 12.75	6"x6" / 6"x12"
#4	5.8	150x150 / 100x100 / 75x75	9.32 / 13.86 / 18.65	6"x6" / 6"x12"
#3	6.4	150x150 / 100x100 / 75x75	10.90 / 16.36 / 22.02	6"x6" / 6"x12"
#2	7.0	150x150 / 100x100 / 75x75	13.08 / 19.63 / 26.42	6"x6" / 6"x12"
#1	7.6	150x150 / 100x100	15.62 / 23.62	6"x6" / 6"x12"
	3.0	2inch(50mm)	7.32	6"x6" / 6"x12"

시각/영역 맨홀, 맨홀 뚜껑

다터일 주철 뚜껑, 무수음 트랜치

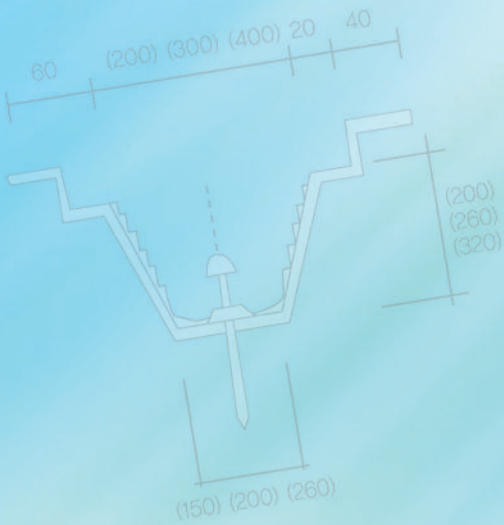
그레이팅류

하수관류

빗물/오수받이

경계석, 수로관, 거푸집 외

CIVIL ENGINEERING ARCHITECTURE SUBSIDIARY MATERIALS



건설 · 토목 · 건축자재 전문회사
JD (주)전도산자

607-814 부산광역시 동래구 사직북로 34번길 42 행복B/D 101
T 051) 507-7373 F 051) 507-7372